

DRÔLES DE BÊTES

CYCLE 1 - 2 - 3



Journée



Avril-novembre



Cycle I-II-III



20 à 30 enfants

11.60€/ENFANT*

BASE 25 ENFANTS

13.70€/ADULTE

*LE PRIX

Comprend : les visites mentionnées sur le programme.

Ne comprend pas : le transport et les transferts - les repas - les dépenses personnelles - l'assurance annulation - les options en supplément.

AU PROGRAMME



10h - Visite libre et un atelier à Xploria

LE MAS D'AZIL

✿ Un voyage à travers l'histoire de la vie. Offrez à vos élèves une aventure captivante au cœur de la nature avec Xploria, la forêt à explorer le temps ! Situé en plein air, ce parc pédagogique propose un parcours immersif retraçant l'histoire de la biodiversité, depuis les origines de l'univers jusqu'à nos jours.

Tout au long du sentier, les enfants découvrent l'évolution du vivant à travers :

- Des scénographies grandeur nature : dinosaures, créatures marines, mammifères préhistoriques...
- Des espaces botaniques mettant en valeur plantes anciennes et modernes : fougères, orchidées, arbres fossiles...
- Des modules interactifs : maquettes tactiles, fossiles à manipuler, mare pédagogique, illustrations géantes...

✍ Des ateliers pédagogiques pour aller plus loin : en complément de la visite, Xploria propose des ateliers thématiques, adaptés à chaque tranche d'âge comme l'initiation aux fouilles archéologiques, la découverte de la biodiversité locale, ou d'autres modules sur les sciences de la vie et de la Terre.

Ces animations encadrées permettent d'approfondir les notions abordées pendant la visite et de favoriser l'apprentissage par l'expérimentation.



Informations complémentaires :

- Prévoir des chaussures et des vêtements confortables pour la visite.
- Au-delà de 30 personnes, un second groupe de visite sera constitué.
- Toilettes sèches sur le parcours de visite.
- Possibilité de pique-niquer sur place
- Parking bus à proximité (80m)

12h - Pique-nique tiré du sac

LE MAS D'AZIL

Possibilité de pique-niquer sur le site d'Xploria ou de la Ferme des Moulis

🧶 À la découverte du mohair et des chèvres angora.

Dans un cadre champêtre et chaleureux, la ferme des Moulis vous ouvre ses portes pour une sortie pédagogique autour des chèvres angora et du mohair, une fibre naturelle rare et précieuse.

Accompagnés de Pauline et Loïc, éleveurs passionnés, les enfants plongent dans l'univers de la chèvre mohair : de la vie à la ferme jusqu'à la transformation artisanale de la laine.

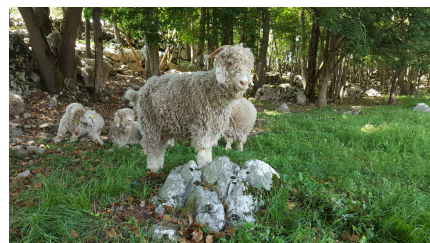
Au programme de cette visite éducative :

- la rencontre avec les chèvres angora et découverte de leur quotidien à la chèvrerie ;
- une présentation du cycle de transformation du mohair, de la toison brute au fil, puis au produit fini ;
- la sensibilisation aux fibres textiles naturelles et aux savoir-faire artisanaux.

La ferme des Moulis est labellisée "Bienvenue à la Ferme" et ses visites sont reconnues par l'Inspection académique de l'Ariège : un gage de qualité et de sérieux pour vos projets pédagogiques.

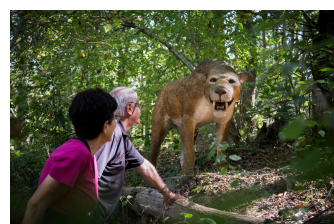
😊 **Ateliers pédagogiques en option.** Pour enrichir la visite, plusieurs ateliers adaptés à chaque âge peuvent être proposés :

- Initiation à la chèvrerie et découverte des animaux,
- Jeux sensoriels autour des fibres : toucher, reconnaître, trier...
- Parcours de la toison au tissu, pour mieux comprendre le travail de transformation.
- Une activité idéale pour aborder des thématiques variées : élevage, écologie, artisanat, textile et développement durable.



Informations complémentaires :

- Prévoir des chaussures et des vêtements confortables pour la visite.
- Parking bus à proximité.
- Possibilité de pique-niquer sur place.
- Espace boutique et exposition.



LES OBJECTIFS PÉDAGOGIQUES :

- **Comprendre l'origine des matières et les étapes de leur transformation :** Identifier les différentes étapes de transformation de la fibre mohair, de l'animal au produit fini (tonte, tri, filage).
- **Découvrir l'évolution du vivant dans son environnement naturel :** Explorer, observer et questionner la biodiversité passée et actuelle au fil du parcours de Xploria : des dinosaures aux plantes et animaux contemporains.
- **Sensibiliser à la biodiversité et aux interactions entre l'Homme et la nature :** Comprendre l'importance de préserver les milieux naturels et les espèces, tout en découvrant le lien entre élevage raisonné et environnement.
- **Stimuler l'observation, la curiosité et la démarche scientifique :** Encourager les élèves à observer, comparer, poser des questions, manipuler et se repérer dans le temps (fossiles, époques, cycles de vie).

Le Conseil Départemental de l'Ariège **participe aux frais de transport** des élèves vers les sites réputés d'intérêt départemental et à la demande des directeurs d'établissements.

Si vous souhaitez découvrir la **Ferme des Moulis et Xploria** la prise en charge est de 40%.

MODALITÉS DE RÉSERVATION



Prestations sous réserve de disponibilité au moment de la réservation, après le « Bon pour acceptation » de la proposition ou du devis. Un contrat de réservation sera établi afin de valider la réservation.

Un acompte de 25% sera demandé avec la signature du contrat. Le solde, sera à régler sur facturation, après le séjour.

Tous les programmes sont proposés à titre indicatif et non contractuel. Les tarifs mentionnés sur ces fiches correspondent aux tarifs en vigueur au jour de la parution. Les réservations sont en fonction de la disponibilité au moment de la demande.

NOUS CONTACTER

Office de tourisme des vallées de l'Arize et de la Lèze

Elodie MACHICOT

05 61 69 81 08

www.tourisme-arize-leze.com

production@tourisme-arize-leze.com

TOURISME
**ARIZE
LÈZE**