

LES EXPLORATEURS DU TEMPS

CYCLE 1 - 2 - 3 - 4



15.30€/ENFANT*

BASE 20 ENFANTS

16.80€/ADULTE



Journée



Avril-novembre



Cycle I-II-III-IV



20 à 30 enfants

LE PRIX*Comprend :** les visites mentionnées sur le programme.**Ne comprend pas :** le transport et les transferts - les repas - les dépenses personnelles - l'assurance annulation - les options en supplément.

AU PROGRAMME



10h - Visite libre et atelier à Xploria

LE MAS D'AZIL

🌿 **Un voyage à travers l'histoire de la vie.** Offrez à vos élèves une aventure captivante au cœur de la nature avec Xploria, la forêt à explorer le temps ! Situé en plein air, ce parc pédagogique propose un parcours immersif retraçant l'histoire de la biodiversité, depuis les origines de l'univers jusqu'à nos jours.

Tout au long du sentier, les enfants découvrent l'évolution du vivant à travers :

- **Des scénographies grandeur nature :** dinosaures, créatures marines, mammifères préhistoriques...
- **Des espaces botaniques** mettant en valeur plantes anciennes et modernes : fougères, orchidées, arbres fossiles...
- **Des modules interactifs :** maquettes tactiles, fossiles à manipuler, mare pédagogique, illustrations géantes...

🔪 **Des ateliers pédagogiques pour aller plus loin :** en complément de la visite, Xploria propose des ateliers thématiques, adaptés à chaque tranche d'âge comme l'initiation aux fouilles archéologiques, la découverte de la biodiversité locale, ou d'autres modules sur les sciences de la vie et de la Terre.

Ces animations encadrées permettent d'approfondir les notions abordées pendant la visite et de favoriser l'apprentissage par l'expérimentation.

**Informations complémentaires :**

- Prévoir des chaussures et des vêtements confortables pour la visite.
- Au-delà de 20 personnes, un second groupe de visite sera constitué.
- Toilettes sèches sur le parcours de visite.
- Parking bus à proximité

12h - Pique-nique tiré du sac

LE MAS D'AZIL

Possibilité de pique-niquer sur le site d'Xploria ou de la Grotte.

14h : Visite guidée de la Grotte

LE MAS D'AZIL

Un voyage fascinant au cœur de la Préhistoire. Partez avec vos élèves à la découverte de la grotte du Mas d'Azil, site préhistorique emblématique situé en Ariège. Grâce à des visites adaptées à chaque niveau scolaire, les enfants plongent dans l'histoire des premiers Homo sapiens d'Europe à travers des parcours vivants, interactifs et riches en apprentissages.

🧐 **Visites pédagogiques par cycle scolaire :**

♦ **Cycle 1 – Visite contée : "Il était une fois la Préhistoire"** : Avec Énéa, petite habitante imaginaire de la grotte, les enfants découvrent les objets anciens, les sons et les modes de vie préhistoriques. Une aventure sensorielle complétée par une chasse au faon Arin, caché dans la grotte.

♦ **Cycle 2 – Les Préhis-Artistes** : Une visite ludique sur la vie des Homo sapiens du Mas d'Azil : fabrication d'objets, création artistique, musique... Les enfants découvrent la richesse culturelle de nos lointains ancêtres à travers l'art pariétal et les objets du quotidien.

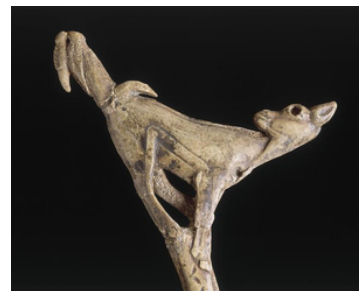
♦ **Cycle 3 – "Avant la France... les premiers Homo sapiens d'Europe"** : Cette visite replace les élèves dans le contexte des migrations humaines et des premières occupations du territoire, à travers des découvertes archéologiques majeures.

♦ **Cycle 4 – La longue histoire des Homo sapiens** : Une exploration approfondie de la grotte et du musée pour comprendre l'évolution de l'espèce humaine au Mas d'Azil : Aurignaciens, Magdaléniens, Aziliens, puis Néolithiques. Un véritable cours d'histoire grandeur nature.

🎨 **Ateliers adaptés à tous les âges, en option, pour une immersion totale :**

- Peinture sur galets, inspirée des techniques préhistoriques
- Jeu de la chasse, pour s'initier aux gestes et tactiques des premiers chasseurs

Ces animations renforcent l'ancrage pédagogique de la sortie, en rendant les notions historiques concrètes et vivantes.



Informations complémentaires :

- Prévoir des chaussures et des vêtements confortables pour la visite.
- Au-delà de 35 personnes, un second groupe de visite sera constitué.
- Parking bus à proximité.
- Toilettes publiques sur le parking à l'extérieur de la Grotte.

LES OBJECTIFS PÉDAGOGIQUES :

- **Comprendre les grandes étapes de l'évolution du vivant et de l'humanité** : Explorer l'histoire du vivant, de l'apparition des premiers organismes aux sociétés humaines préhistoriques, en reliant faune, flore et activités humaines.
- **Développer une démarche scientifique d'observation et d'analyse** : Manipuler, comparer et observer des fossiles, des maquettes, des œuvres préhistoriques ou des reconstitutions pour interroger le passé et formuler des hypothèses.
- **Faire le lien entre l'évolution naturelle et les modes de vie humains** : Comprendre comment l'évolution du climat, des espèces et des milieux a influencé l'adaptation des Homo sapiens (outils, habitats, alimentation, art).
- **Stimuler la curiosité, la mémoire et l'imaginaire à travers une immersion temporelle** : Vivre une journée d'exploration mêlant découverte sensorielle (dans la grotte), ludique (à Xploria) et culturelle, pour renforcer les apprentissages et le plaisir de découvrir.

Le Conseil Départemental de l'Ariège **participe aux frais de transport** des élèves vers les sites réputés d'intérêt départemental et à la demande des directeurs d'établissements.

Si vous souhaitez découvrir la **Grotte, la prise en charge est de 100%** ; pour Xploria la prise en charge est de 40%.

MODALITÉS DE RÉSERVATION



Prestations sous réserve de disponibilité au moment de la réservation, après le « Bon pour acceptation » de la proposition ou du devis.

Un contrat de réservation sera établi afin de valider la réservation.

Un acompte de 25% sera demandé avec la signature du contrat. Le solde, sera à régler sur facturation, après le séjour.

NOUS CONTACTER

Office de tourisme des vallées de l'Arize et de la Lèze

Elodie MACHICOT

05 61 69 81 08

www.tourisme-arize-leze.com

production@tourisme-arize-leze.com

TOURISME
**ARIZE
LÈZE**

Tous les programmes sont proposés à titre indicatif et non contractuel. Les tarifs mentionnés sur ces fiches correspondent aux tarifs en vigueur au jour de la parution.

Les réservations sont en fonction de la disponibilité au moment de la demande.