

TAXE DE SEJOUR 2026



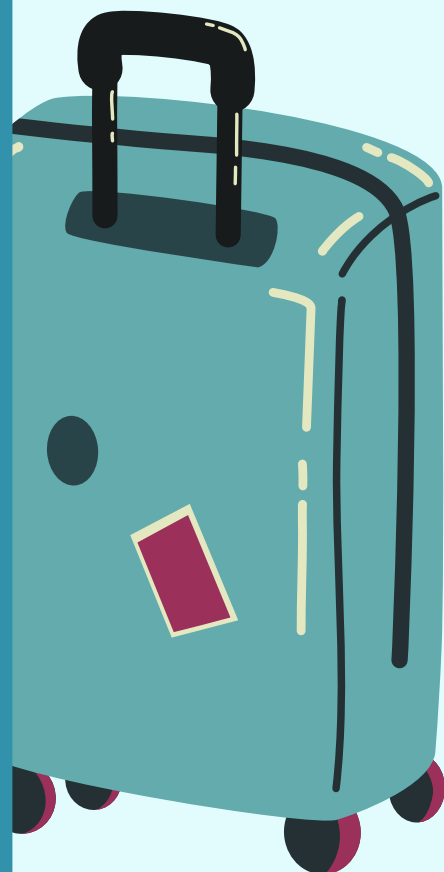
Catégories d'hébergements	Fourchette légale	Tarif taxe de séjour	Tarifs applicables avec TAD de 10% TAR de 34%
Palaces	0,70€ - 4,60€	2€	2,88€
Hôtels, résidences, meublés de tourisme 5*	0,70€ - 3,30€	1,50€	2,16€
Hôtels, résidences, meublés de tourisme 4*	0,70€ - 2,50€	1€	1,44€
Hôtels, résidences, meublés de tourisme 3*	0,50€ - 1,60€	0,95€	1,37€
Hôtels, résidences, meublés de tourisme 2* Villages de vacances 4 et 5*	0,30€ - 1€	0,85€	1,22€
Hôtels, résidences, meublés de tourisme 1* Villages de vacances 1, 2 et 3* Chambres d'hôtes	0,20€ - 0,80€	0,70€	1,01€
Terrains de camping, caravanage 3, 4 et 5* + Equivalents, aires, parcs de stationnement par tranche de 24h	0,20€ - 0,60€	0,60€	0,86€
Terrains de camping, caravanage 1 et 2* + Equivalents, ports de plaisance	0,20€	0,20€	0,29€
Hébergements en attente/sans classement à l'exception des hébergements de plein air	1% - 5%	5%	5% + parts add. de 44%

RÉFÉRENCE:

Délibération de la Communauté de Communes Arize Lèze n°2024-60 portant modification du barème applicable au titre de la taxe de séjour à compter du 1er janvier 2025.

EXONERATIONS:

Les personnes mineures (- de 18ans), les titulaires d'un contrat de travail saisonnier employés sur le territoire intercommunal, les personnes en hébergement d'urgence ou en logement temporaire.



TOURISME
**ARIZE
LÈZE**

L'OFFICE DE TOURISME DES
VALLÉES DE L'ARIZE ET DE LA
LÈZE EST À VOTRE
DISPOSITION.