

# Restez informés et inspirés !

TOURISME  
ARIZE  
LÈZE

LES CLÉS POUR VALORISER VOTRE ACTIVITÉ



Chers partenaires,

Le printemps pointe son nez et avec lui, le **lancement de nos projets** pour l'année 2026 ! Au programme : une immersion dans l'**innovation numérique** pour booster votre visibilité, une **présence stratégique** sur le salon Occ'ygène pour faire rayonner nos vallées, et l'évolution de nos **outils de promotion** pour préparer ensemble un été riche en événements.

C'est aussi l'occasion de **mettre en lumière vos parcours** et vos savoir-faire qui font toute la richesse de l'Arize-Lèze.

Bonne lecture !



## Digital Trip 2026, le rendez-vous incontournable des professionnels du tourisme ariégeois !

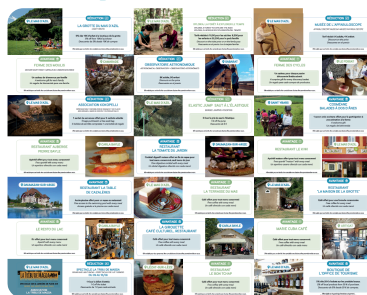
Cette journée du **mardi 24 mars** est dédiée à la **communication, au numérique et aux bonnes pratiques** pour faire évoluer votre activité :

- Possibilité de s'inscrire sur des **formations à petit prix** ;
- **Conférence sur l'IA** au service du tourisme ;
- Profitez d'**échanges** avec les exposants (+ de 150 acteurs du tourisme), d'un **buffet convivial** et de séquences courtes « Topito! » pour **booster votre visibilité**.

Inscrivez-vous **dès maintenant** pour ne pas manquer cet événement unique !

 **Je m'inscris**

## Le dispositif des coupons "Bons Plans" va évoluer.



Ces coupons imprimés en **10 000 exemplaires** sont distribués gratuitement aux personnes en séjour directement sur leur lieu d'hébergement ou sur les sites de visites.

Cette **démarche d'accueil**, format papier s'essouffle mais pour autant l'idée est de **maintenir une démarche pour favoriser la circulation des visiteurs sur nos vallées**.

*Et vous vous en pensez quoi ? Donnez nous votre avis en 2min top chrono !*

 **Je donne mon avis**




## Salon Occ'ygène 2026


Du 27 au 29 mars, notre destination sera présente pour la 3ème année au Salon Occ'ygène au MEETT à Toulouse, le rendez-vous grand public du tourisme, de la randonnée, des loisirs de plein air et de la vanlife.

Notre présence est une belle opportunité pour **promouvoir les atouts de notre territoire** auprès d'un public passionné d'aventure, de plein air et de découvertes.

## Préparons ensemble l'agenda estival

 **Organisateurs d'événements, préparez vos agendas** : la brochure estivale 2026 se prépare dès maintenant ! Des soirées festives au festival, des expositions temporaires aux marchés nocturnes, l'été promet d'être riche en animations, découvertes et gourmandises. Pour figurer dans cette édition "papier" et alimenter dès à présent **l'agenda en ligne de notre site ainsi que nos newsletters mensuelles**, remplissez dès aujourd'hui le formulaire dans l'Espace Pro (**1 événement = 1 formulaire**) :

[Annoncez votre événement](#) 

 **Partagez ce formulaire avec vos contacts organisateurs en Arize-Lèze** : plus nous recevrons de contributions, plus le document sera complet et votre visibilité maximale !

## Portrait de Pro : Mark réinvente le Kiwi


En 2026, Mark ouvre un nouveau chapitre avec le **Kiwi Street Food Café**. Après plus de dix ans à la tête de son restaurant, il fait évoluer son établissement vers un **concept plus libre, sans renoncer à l'essentiel** : la qualité, le fait maison et le goût du partage.

Ici, **inspirations du monde et produits locaux** se rencontrent dans une carte qui change chaque semaine, à savourer sur **place ou à emporter**, avec un service en continu dès 10h30.

Ce virage s'inscrit dans le parcours d'un chef formé à Bordeaux et nourri par des **expériences aux quatre coins du globe**, de l'Europe à l'Australie en passant par New York, Londres ou la Thaïlande. Une richesse culinaire qu'il met aujourd'hui au service d'une **cuisine accessible et généreuse**, toujours guidée par la même ambition : donner du plaisir à travers chaque assiette.



 **Je (re)découvre le Kiwi Street Food Café**

 Vous aussi, **mettez votre activité en lumière** dans notre rubrique *Portrait de Pro* ! Envoyez-nous simplement **une photo et le petit +** que vous souhaitez valoriser : la newsletter étant publiée chaque trimestre à destination de nos adhérents, les prochaines parutions se construiront au fil **des premières contributions reçues**.



11, place du champ de mars, 09290, LE MAS D'AZIL

Tel : 05 61 69 99 90 - [www.tourisme-arize-leze.com/espace-pro/](http://www.tourisme-arize-leze.com/espace-pro/)

Cet email a été envoyé à {{contact.EMAIL}}

**Vous l'avez reçu en tant qu'adhérent de l'office de tourisme des vallées de l'Arize et de la Lèze.**  
*Conformément au Règlement Général sur la Protection des Données, entré en vigueur en mai 2018, vous disposez d'un droit d'accès, de rectification et d'opposition aux informations vous concernant, droit qui peut être exercé par courrier électronique à l'Office de tourisme des vallées de l'Arize et de la Lèze à l'adresse [production@tourisme-arize-leze.com](mailto:production@tourisme-arize-leze.com) ou en cliquant sur le lien ci-dessous.*

[Afficher dans le navigateur](#) | [Se désinscrire](#)

